

BCS-TA58VSR5-G(2)

- Kamera tubowa analogHD 8Mpx
- HDCVI/AHD/TVI/CVBS
- Przetwornik 1/2.8" Sony IMX415 CMOS + FH8556H
- Technologia SkyLight
- Obiektyw motozoom 2.7~13.5mm
- IR 50m
- Mikrofon, wyjście audio
- Obudowa IP66



Indeks: 12281
GTIN13/EAN13: 5904890713123

URL: <https://bcs.pl/pl/8mpx/4023-bcs-ta58vsr5-g2-5904890713123.html>



Szczegóły produktu

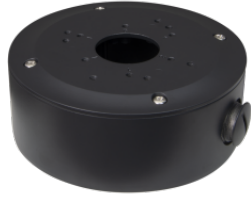
Nazwa Urządzenia	BCS-TA58VSR5-G(2)
Linia produktowa	BCS UNIVERSAL
Typ kamery	Tuba
Standard transmisji	HD-CVI / AHD / HD-TVI / ANALOG CVBS
Rozdzielczość	8 Mpx
Przetwornik	1/2.8" Sony IMX415 CMOS
System skanowania	Progressive Scan
Chipset	FH8556H
Piksele	3840(H)×2560(V)
Obiektyw	motozoom
Ogniskowa	2.7~13.5 mm
Apertura	F1.2

Focus	Auto/manual
Iris	Auto
Zoom optyczny	5×
Czułość kamery	0.01Lux(F1.2,AGC) 0Lux(B/W,IR)
Balans bieli	(AWB) Auto / manual
WDR	DWDR
Kompensacja tła	BLC / DWDR
Migawka	Auto / manual 1/30s~1/10000s
Kontrola wzmocnienia	(AGC) Auto / manual
Redukcja szumów	2D/3D DNR
Rozdzielczości	CVI: 8M@12.5fps, 8M@15fps; TVI: 8M@12.5fps, 8M@15fps; AHD: 8M@15fps; CVBS: PAL,NTSC
Dzień/noc	ICR mechaniczny filtr podczerwieni
Rodzaj oświetlacza	IR LED
Oświetlacz	50m
Mikrofon	Tak
Wyjście audio	1
Obsługa	Obsługa ustawień w menu OSD kamery przez rejestrator typu BCS-XVR
Rodzaj zasilania	12V DC
Pobór mocy	max 8W
Kolor obudowy	Grafit
Klasa szczelności IP	IP66
Warunki pracy	- 20°~+60° max 95% RH
Wymiary	Ø270×82×93mm
Waga	1 kg

Aksesoria



BCS-ADMQ2-G



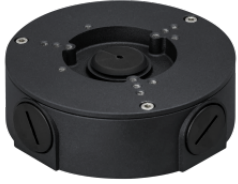
BCS-ATQ34678-G



BCS-AT48



BCS-AD11-G



BCS-AT135-G